

Un parcours biblique : les seuils de la foi

Découvrir, interroger, approfondir sa foi

1er Seuil : l'Exode



L'Alliance de Dieu avec son peuple

Événement fondateur d'un peuple et point de départ de

l'histoire biblique : tel est l'Exode.

Interpellées dans leur histoire par un Dieu-Autre, un Dieu Sauveur, des tribus sont appelées à sortir de leurs esclavages, à choisir la liberté. En vivant comme des partenaires responsables, et avec Dieu et avec les autres, elles deviennent Israël.

Qui est-il ce Dieu-Autre ? Est-il possible de le rencontrer aujourd'hui comme le Dieu du Salut à travers notre histoire ?

2^e Seuil : l'Exil



Le silence de Dieu, les prophètes.

Le peuple d'Israël est confronté à l'épreuve de l'Exil

où Dieu est silence.

A travers ces événements difficiles, le peuple reconnaît que Dieu est encore présent. C'est le temps des grands prophètes, veilleurs de l'histoire, qui gardent le peuple dans la conscience de l'Appel. Israël creuse sa foi et tient le coup grâce à la mémoire, à la prière et à l'observance de la Torah.

Peut-on garder la foi, même quand Dieu se tait ?

3^e Seuil : Jésus



L'annonce du Royaume.

Et puis Il est venu... Jamais ils n'oublieront cette première rencontre.

Jésus est un homme enraciné dans son histoire. Toute son humanité est tournée vers Dieu et vers les autres. Ses prises de position face aux attentes des siens, son témoignage, l'annonce d'un royaume de miséricorde... voilà l'originalité de sa vie.

Et vous, qui dites-vous que je suis ?" (Matthieu 16,15)

4^e Seuil : l'Eglise



La plénitude du Christ.

Jésus est ressuscité... la rencontre n'est pas achevée.

Jésus Christ donne son Esprit : jusque dans le refus, Dieu maintient sa proposition d'amour; il suffit de se laisser aimer pour que la vie renaisse. L'Église, communauté rassemblée par Lui devient petit à petit son Corps. C'est ainsi que s'accomplit le passage de toute l'humanité à la communion en Dieu.

Par quel seuil de la Foi faut-il encore passer ?

Les ponctuels

LES BÉATITUDES



Bienheureux les pauvres

Ces Béatitudes qui, à la fois émerveillent et questionnent, que disent-elles de Dieu ?

Se laisser visiter... Rester ouvert à l'inattendu de Dieu qui transforme le regard et permet d'entrer dans son regard. Accueillir Jésus, le pauvre par excellence, reconnaître dans les Béatitudes ce que Dieu fait et non pas ce que je dois faire.

Le royaume de Dieu est ici, maintenant.

LES ÉVANGILES DE NOËL



Noël, un commencement...

Méditer le mystère de l'Incarnation où toute l'humanité est appelée à se laisser transformer par la venue de cet enfant, Jésus.

Déjà, les prophètes avaient osé rêver de cette folie de Dieu... qui nous dévoilerait son visage.

Par Jésus, chaque vie humaine est transformée dans le regard d'amour du Père. Ce vieux rêve de l'homme devient réalité.

Noël, c'est hier, c'est aujourd'hui... c'est demain!

Les ponctuels

LA PASSION SELON SAINT JEAN

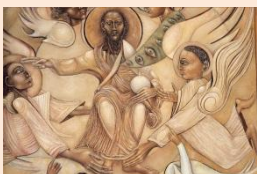


Jésus le Roi

Saint Jean nous invite à changer de regard sur la Passion de Jésus. Il nous met en présence du Christ à l'heure de sa Passion comme :

- le bon berger allant jusqu'au bout du don de lui-même;
- le roi d'humilité, lumière du monde;
- le Christ élevé de terre et entrant dans la gloire.

ASCENSION-PENTECÔTE



Pèlerinage aux sources

Prendre son bâton de pèlerin, se glisser dans la foule de ceux qui viennent à Jérusalem dans les années 60-65 après Jésus-Christ, pour célébrer le renouvellement de l'Alliance.

Tout en cheminant avec les premiers chrétiens, découvrir comment ils sont amenés à passer d'une pentecôte juive à une pentecôte chrétienne. Pentecôte d'amour au sommet de la mort où il donnait l'Esprit en remettant sa vie. Ascension dans la Gloire au sommet du Calvaire.

Mess'AJE

Messe Alliance Jésus Église

Mess'AJE propose aux adultes, un parcours biblique et catéchétique. Ce parcours, dit « *des Seuils de la foi* », reprend l'histoire de la foi du Peuple de Dieu dans la Bible jusqu'à son aboutissement dans le credo ecclésial. Cela se vit en 4 étapes : l'Exode, l'Exil, Jésus, l'Église : l'humanité rassemblée dans le Christ.

La pédagogie Mess'AJE aide à se positionner vis-à-vis de la Parole de Dieu, à mettre des mots sur sa foi pour mieux s'identifier comme chrétien. L'esthétique du montage audio-visuel fait appel à l'expérience spirituelle de chacun, aide à l'intériorisation en même temps qu'elle favorise l'interactivité au sein du groupe.

Mess'AJE offre aussi des ressourcements ponctuels sur les grandes fêtes chrétiennes : les Béatitudes, les Évangiles de Noël (toute l'Histoire du Salut), la Passion selon saint Jean, Ascension-Pentecôte, et sur les grandes questions de la vie : Job, le Credo.

Mess'AJE :

- lieu de rencontre
- lieu de partage
- lieu d'expérience de la Présence
- lieu d'action de grâce.

Mess'AJE

Une catéchèse pour adultes



Pour plus de renseignements :

Mess'AJE Belgique :

andre.vervier@skynet.be

bernadette.guillaume@belgacom.net

chantalpirard@gmail.com (0478 27 83 60)

freddy.gridelet@skynet.be (0476 50 53 31)