

Conditions pratiques

ACCÈS EN TRAIN

Depuis la gare Avignon-TGV des bus et des trains TER assurent la liaison Avignon - Carpentras. Un service de voitures sera organisé à partir de Carpentras. Signaler impérativement votre heure d'arrivée.

Coût

Frais de session : 100 € à régler dès l'inscription (non remboursables).

Hébergement : à régler sur place.

Draps fournis (pas le linge de toilette)	4 jours	+ diner, nuit du vendredi
Chambre à un lit (lavabo)	184 €	215 €
Chambre à un lit (lavabo, douche)	224 €	267 €
Chambre à un lit (lavabo, douche, WC)	244 €	294 €
Chambre à deux lits (lavabo)	176 €	205 €
Chambre à deux lits (lavabo, douche)	204 €	241 €
Chambre avec lit double (lavabo, douche, WC)	212 €	255 €

⇒ La pleine disponibilité des types de chambres ne pourra pas être garantie. Elle se fera au fur et à mesure du paiement des inscriptions.

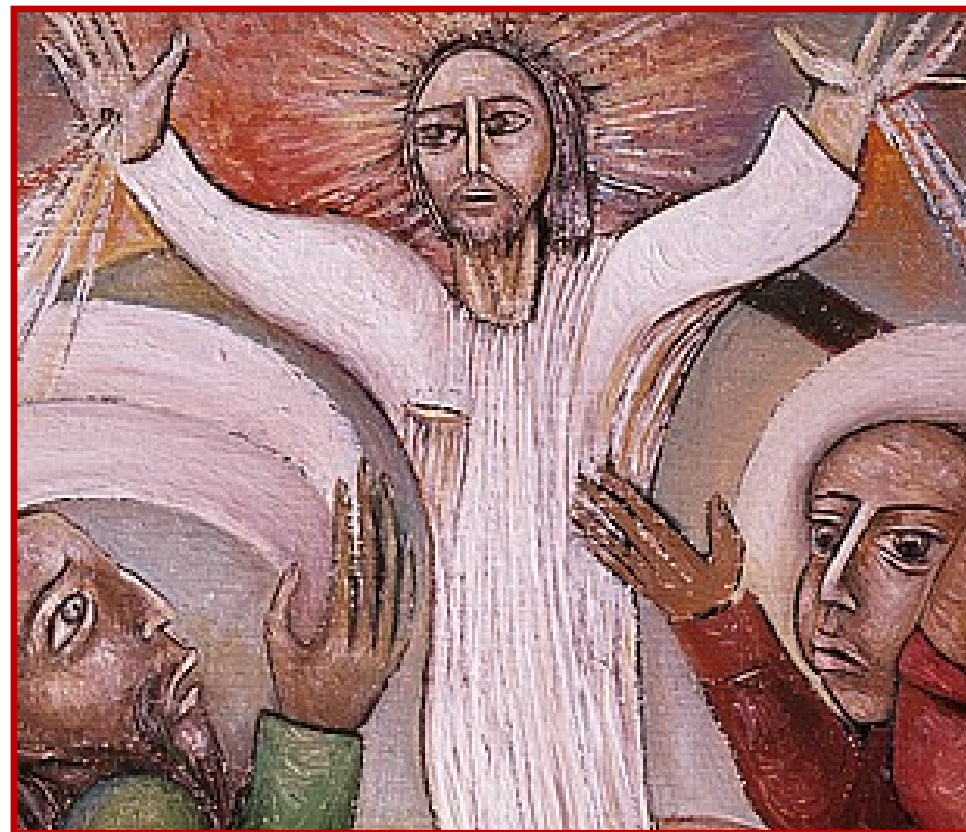
- **IMPORTANT :** *une question financière ne doit jamais être un obstacle à la participation à la session. En cas de souci, n'hésitez pas à nous contacter dès l'inscription.*

Intervenants

- Père Jacques BERNARD
- Père André MERVILLE
- Marie-Odile GRUSON
- Catherine LE PELTIER
- Soeur Claire
- et une équipe.

MESS'AE

Pour que la vie renaisse



Du lundi 26 au vendredi 30 août 2019

**Maison Sainte Garde
84210 SAINT DIDIER**

Pour que la vie renaisse

du lundi 26 (18h) au vendredi 30 août (17h30) 2019
à la Maison Sainte Garde
205 chemin de Sainte Garde, 84210 SAINT DIDIER
Site Internet : notredamedevie.org Tél. : 04 90 66 01 08

Les Seuils de la foi

A partir d'audiovisuels artistiques, Mess'AJE met en oeuvre une catéchèse spécifique : les « Seuils de la foi ». Au cours de son histoire, le peuple de Dieu a franchi quatre grands Seuils de foi :

1. La naissance de la foi en un Dieu qui se fait proche jusqu'à faire alliance avec des tribus éparses qui se rassemblent (1^{er} Seuil : l'Exode).
2. L'approfondissement de cette foi : Dieu se révèle comme l'Unique et le Créateur de tout à travers les bouleversements de l'exil. (2^e Seuil : l'Exil).
3. Au sein de la foi juive de l'époque, la venue de Jésus et du Royaume, révélation inouïe de l'amour de Dieu (3^e Seuil : Jésus).
4. Le mystère de la mort et de la résurrection de Jésus comme pardon ultime et effusion de l'Esprit pour tous les hommes (4^e Seuil : l'Eglise).

**La session sera centrée sur
les sacrements, la mission, le salut.**

Déroulement

- Le **lundi 26 août**, accueil à partir de 15h.
- Ouverture de la session par l'eucharistie à 18h.
- **Chaque jour** alternent des temps de prière, des exposés à partir d'un audiovisuel artistique, des échanges et des partages en petits groupes, des temps de célébration.
- La session sera vécue dans un climat fraternel et priant.
- Clôture de la session le **vendredi 30 août** à 17h30 (possibilité de dîner et de coucher sur place le vendredi soir).

Mess'AJE

L'association Mess'AJE est née en 1970 de la rencontre de théologiens et d'artistes. Les recherches actuelles des Sciences bibliques et théologiques ont permis, avec l'Art, de concevoir une catéchèse originale.

Cette pédagogie bien particulière s'est d'abord développée à Lille en France, puis en Belgique, en Pologne, au Canada (en français et en anglais), au Liban, en Lituanie, en Inde, à Singapour, en République démocratique du Congo...

Chacune des régions membres de Mess'AJE International est sous la responsabilité de l'évêque de son diocèse. C'est ce dernier qui reconnaît et approuve la démarche Mess'AJE comme méthode d'éducation de la foi des adultes.

Mess'AJE est devenue une association canonique de fidèles dans le diocèse de Cambrai en juin 2017.

Pédagogie

Le montage audiovisuel nous aidera dans la démarche qui allie :

- ◆ L'esthétique (ce que le montage nous aide à saisir).
- ◆ L'exégèse (la lecture des textes de la Bible).
- ◆ La théologie (ce que les textes disent de l'amour de Dieu et de la vocation de l'homme).
- ◆ Le partage (actualisation dans notre monde et notre vie).
- ◆ La liturgie (célébration dans la prière).



Contacts

Mess'AJE France

Bertille VERNIER
Tél. : 06 79 92 23 81
bertille.vernier@wanadoo.fr

Inscription et paiement

Geneviève GOBLEY
7 cour au Maire
89160 ANCY LE FRANC
Tél. : 07 67 13 88 05
genemrc@yahoo.fr